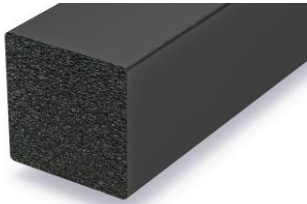


EPDM Moosgummi Vierkantschnüre • EPDM foam rubber strip



gemischtzellig

mixed cellular

Dichte • Specific gravity

0,5 \pm 0,1 g / cm³ • DIN 53479

Farbe • Color

schwarz • black •

Temperatur • Temperature range

-35 bis 110 °C •

| Abmessung mm | Toleranz mm | Breite mm | Länge mm |
|-----------------|----------------------|--------------|-------------|
| 2,0 x 10,0 | \pm 0,5/ \pm 1,0 | - | 100.000 |
| 2,0 x 15,0 | \pm 0,5/ \pm 1,3 | - | 100.000 |
| 2,0 x 20,0 | \pm 0,5/ \pm 1,6 | - | 100.000 |
| 3,0 x 10,0 | \pm 0,7/ \pm 1,0 | - | 100.000 |
| 3,0 x 15,0 | \pm 0,7/ \pm 1,3 | - | 100.000 |
| 3,0 x 20,0 | \pm 0,7/ \pm 1,6 | - | 100.000 |
| 3,0 x 30,0 | \pm 0,7/ \pm 2,0 | - | 50.000 |
| 4,0 x 20,0 | \pm 0,7/ \pm 1,6 | - | 100.000 |
| 4,0 x 25,0 | \pm 0,7/ \pm 1,6 | - | 50.000 |
| 4,0 x 30,0 | \pm 0,7/ \pm 2,0 | - | 50.000 |
| 4,0 x 40,0 | \pm 0,7/ \pm 2,0 | - | 50.000 |
| 4,0 x 10,0 | \pm 0,7/ \pm 1,0 | - | 100.000 |
| 4,0 x 15,0 | \pm 0,7/ \pm 1,3 | - | 100.000 |
| 4,0 x 8,0 | \pm 0,7/ \pm 1,0 | - | 100.000 |
| 5,0 x 8,0 | \pm 0,8/ \pm 1,0 | - | 100.000 |
| 5,0 x 10,0 | \pm 0,8/ \pm 1,0 | - | 100.000 |
| 5,0 x 15,0 | \pm 0,8/ \pm 1,3 | - | 50.000 |
| 5,0 x 20,0 | \pm 0,8/ \pm 1,6 | - | 50.000 |
| 5,0 x 25,0 | \pm 0,8/ \pm 1,6 | - | 50.000 |

Technische Daten gemessen bei 20°C / Die Angaben dieses Datenblattes sind das Ergebnis langjähriger Erfahrungen. Die Angaben stellen keine Eigenschaftszusicherung dar und befreien nicht von der eigenen Prüfung der von uns gelieferten Produkte auf deren Eignung für den vorgesehenen Einsatzfall. Sie haben somit nicht die Bedeutung, bestimmte Eigenschaften der Produkte oder deren Eignung für einen konkreten Einsatzzweck rechtlich verbindlich zuzusichern.

Technical data measured with 20°C / The technical data of this data sheet are the result of experiences of many years. The data represent no characteristics warranties and do not release from the own examination the products on their suitability for intended case of application, supplied by us. They do not have thus the meaning to assure certain characteristics of the products or their suitability obligatorily on a concrete targeted application legally.

| Abmessung | Toleranz | Breite | Länge |
|-------------|-----------|--------|---------|
| mm | mm | mm | mm |
| 5,0 x 30,0 | +0,8/+2,0 | - | 50.000 |
| 5,0 x 50,0 | +0,8/+2,5 | - | 25.000 |
| 5,0 x 60,0 | +0,8/+2,5 | - | 25.000 |
| 6,0 x 10,0 | +0,8/+1,0 | - | 100.000 |
| 6,0 x 15,0 | +0,8/+1,3 | - | 100.000 |
| 6,0 x 20,0 | +0,8/+1,6 | - | 50.000 |
| 6,0 x 25,0 | +0,8/+1,6 | - | 50.000 |
| 6,0 x 30,0 | +0,8/+2,0 | - | 50.000 |
| 6,0 x 40,0 | +0,8/+2,0 | - | 25.000 |
| 6,0 x 50,0 | +0,8/+2,5 | - | 25.000 |
| 8,0 x 10,0 | +1,0/+1,0 | - | 100.000 |
| 8,0 x 20,0 | +1,0/+1,6 | - | 50.000 |
| 8,0 x 30,0 | +1,0/+2,0 | - | 50.000 |
| 8,0 x 40,0 | +1,0/+2,0 | - | 50.000 |
| 8,0 x 50,0 | +1,0/+2,5 | - | 50.000 |
| 10,0 x 10,0 | +1,0/+1,0 | - | 50.000 |
| 10,0 x 15,0 | +1,0/+1,3 | - | 50.000 |
| 10,0 x 20,0 | +1,0/+1,6 | - | 50.000 |
| 10,0 x 25,0 | +1,0/+1,6 | - | 50.000 |
| 10,0 x 30,0 | +1,0/+2,0 | - | 25.000 |
| 10,0 x 40,0 | +1,0/+2,0 | - | 25.000 |
| 10,0 x 50,0 | +1,0/+2,5 | - | 25.000 |
| 12,0 x 12,0 | +1,3/+1,3 | - | 50.000 |
| 12,0 x 15,0 | +1,3/+1,3 | - | 50.000 |
| 12,0 x 20,0 | +1,3/+1,6 | - | 50.000 |
| 12,0 x 25,0 | +1,3/+1,6 | - | 50.000 |
| 12,0 x 40,0 | +1,3/+2,0 | - | 25.000 |
| 15,0 x 15,0 | +1,3/+1,3 | - | 50.000 |
| 15,0 x 20,0 | +1,3/+1,6 | - | 25.000 |

Technische Daten gemessen bei 20°C / Die Angaben dieses Datenblattes sind das Ergebnis langjähriger Erfahrungen. Die Angaben stellen keine Eigenschaftszusicherung dar und befreien nicht von der eigenen Prüfung der von uns gelieferten Produkte auf deren Eignung für den vorgesehenen Einsatzfall. Sie haben somit nicht die Bedeutung, bestimmte Eigenschaften der Produkte oder deren Eignung für einen konkreten Einsatzzweck rechtlich verbindlich zuzusichern.

Technical data measured with 20°C / The technical data of this data sheet are the result of experiences of many years. The data represent no characteristics warranties and do not release from the own examination the products on their suitability for intended case of application, supplied by us. They do not have thus the meaning to assure certain characteristics of the products or their suitability obligatorily on a concrete targeted application legally.

| Abmessung | Toleranz | Breite | Länge |
|-------------|-------------|--------|--------|
| mm | mm | mm | mm |
| 15,0 x 30,0 | +/-1,3/+2,0 | - | 25.000 |
| 15,0 x 40,0 | +/-1,3/+2,0 | - | 25.000 |
| 20,0 x 20,0 | +/-1,6/+1,6 | - | 25.000 |
| 20,0 x 25,0 | +/-1,6/+1,6 | - | 25.000 |
| 20,0 x 30,0 | +/-1,6/+2,0 | - | 25.000 |
| 20,0 x 40,0 | +/-1,6/+2,0 | - | 25.000 |
| 25,0 x 25,0 | +/-1,6/+1,6 | - | 25.000 |
| 30,0 x 40,0 | +/-2,0/+2,0 | - | 15.000 |
| 30,0 x 50,0 | +/-2,0/+2,5 | - | 15.000 |
| 40,0 x 40,0 | +/-2,0/+2,0 | - | 10.000 |
| 40,0 x 50,0 | +/-2,0/+2,5 | - | 10.000 |

Technische Daten gemessen bei 20°C / Die Angaben dieses Datenblattes sind das Ergebnis langjähriger Erfahrungen. Die Angaben stellen keine Eigenschaftszusicherung dar und befreien nicht von der eigenen Prüfung der von uns gelieferten Produkte auf deren Eignung für den vorgesehenen Einsatzfall. Sie haben somit nicht die Bedeutung, bestimmte Eigenschaften der Produkte oder deren Eignung für einen konkreten Einsatzzweck rechtlich verbindlich zuzusichern.

Technical data measured with 20°C / The technical data of this data sheet are the result of experiences of many years. The data represent no characteristics warranties and do not release from the own examination the products on their suitability for intended case of application, supplied by us. They do not have thus the meaning to assure certain characteristics of the products or their suitability obligatorily on a concrete targeted application legally.